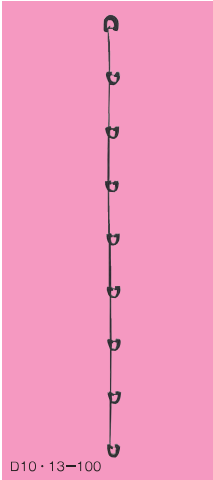


ワリバンラック



D10・13-100

☆柱筋の主筋×フープ筋 取付用

- 材質：ナイロン樹脂
- 結束作業が楽に行え、配筋ピッチの精度向上・工期短縮
- 鉄筋受口に絡まり防止のリップ付
- 取出ししやすいストレート形状の梱包（10本×20束）
- サイズ別色分けで施工ミスを軽減
- シャフト部形状を帯状に補強し引張強度UP

※D10・D13より先行形状変更しています。

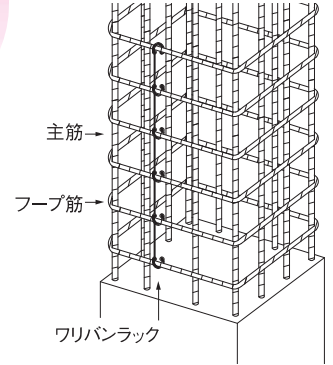
D16は帯状シャフト、色、梱包など従来タイプ終了次第順次変更となります。

鉄筋サイズ	ピッチ	L	色	入数
D10・D13	100	800	黒	200(10本×20束)
	150	750	白	200(10本×20束)
D16	100	800	グレー	200(10本×20束)
	150	750	茶	200(10本×20束)

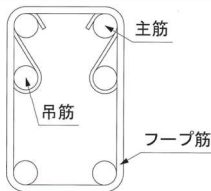
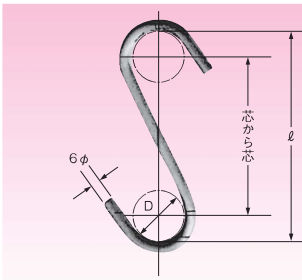
△D16 (100・150) は受注生産



新タイプ 従来タイプ



Sカン



サイズ Dφ×(L)	使用鉄筋	D筋の芯 から芯まで	入数
D22× 85	D19	64	500
	D22	60	
D22× 90	D19	69	500
	D22	65	
D25×100	D22	75	500
	D25	72	
D25×105	D22	80	500
	D25	77	
D25×130	D22	105	500
	D25	102	

サイズ Dφ×(L)	使用鉄筋	D筋の芯 から芯まで	入数
D29×110	D25	82	300
	D29	77	
D29×150	D25	122	300
	D29	117	
D32×125	D29	92	300
	D32	89	
D32×135	D29	102	300
	D32	99	
D35×135	D32	99	250
	D35	95	
D38×140	D35	100	250
	D38	97	

<JASS5鉄筋の間隔最小寸法>

鉄筋径	芯々
D22	58
D25	65.5
D29	76.5
D32	84
D35	92.5
D38	100

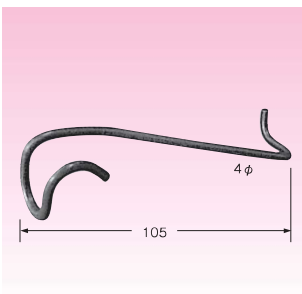
<JASS5参照>

鉄筋のあきは、
 ・鉄筋呼び名の数値の1.5倍
 ・粗骨材最大寸法の1.25倍
 ・25mmの内、最も大きい数値

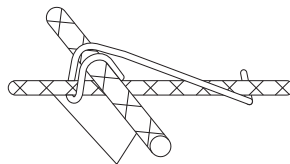
鉄筋のピッチは、
 ・鉄筋呼び名の数値の1.5倍+最外径
 ・粗骨材最大寸法の1.25倍+最外径
 ・25mm+最外径の内、最も大きい数値

※サイズ表示以外の鉄筋を使用した場合は、芯々寸法が変わります。

きそっ子ピン



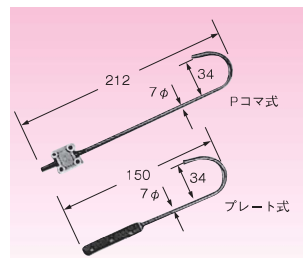
- 鉄筋D10、D13の結束ピン
- 住宅用基礎鉄筋の組み立てに最適



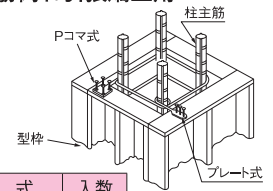
D10・D13異径鉄筋

入数 500

主筋フック (Pコマ式) (プレート式)



☆主筋倒れ引張矯正用



型 式	入数
P コ マ 式	250
プ レ ー ト 式	300

メッキ結束線



- 防錆効果の高い結束線です。

サイズ	入数
#21 350mm	20kg(10kg×2)
#21 400mm	20kg(10kg×2)
#21 450mm	20kg(10kg×2)
#21 500mm	20kg(10kg×2)
#21 550mm	20kg(10kg×2)
#21 600mm	20kg(10kg×2)

結束線(クロ)



- U字型(クロ)の結束線で鉄筋の結束に最適です。
- ※20kg(5kg×4)も取扱があります。

サイズ	入数
#21 350mm	20kg(10kg×2)
#21 400mm	20kg(10kg×2)
#21 450mm	20kg(10kg×2)
#21 500mm	20kg(10kg×2)
#21 550mm	20kg(10kg×2)